

# AS Latvijas valsts meži

AS Latvijas valsts meži biznesa virziens LVM Zemes dzīles piedāvā smilti, smilti granti un minerālo materiālu maisījumus visā Latvijā vairāk kā **120 karjeros**:

- vidējais smilts un smilts grants ieguves apjoms gadā **800 000 m<sup>3</sup>**
- vidējais minerālo materiālu maisījumu ražošanas apjoms gadā **180 000 m<sup>3</sup>**

Esam sadarbojušies ar uzņēmumiem **Latvijā, Lietuvā un Igaunijā**, nodrošinot augstas kvalitātes materiālu klientu vajadzībām

[www.zemesdziles.lv](http://www.zemesdziles.lv)

<https://www.zemesdziles.lv/kontakti>



LVM Zemes dzīles  
Pārdošanas izpilddirektore  
**Karīna Āboliņa-Zalpetere**  
Tāl.nr. + 371 22018633

E-pasts: [k.abolina-zalpetere@lvm.lv](mailto:k.abolina-zalpetere@lvm.lv)

[www.linkedin.com/in/karina-abolina-zalpetere-b6440473](https://www.linkedin.com/in/karina-abolina-zalpetere-b6440473)



## MINERĀLIE MATERIĀLI

KVALITĀTĪVI UN DROŠI PRODUKTI



**800 000 m<sup>3</sup>**  
smilts un smilts-grants iegūst gadā



**180 000 m<sup>3</sup>**  
minerālo materiālu maisījumu  
saražo un realizē gadā



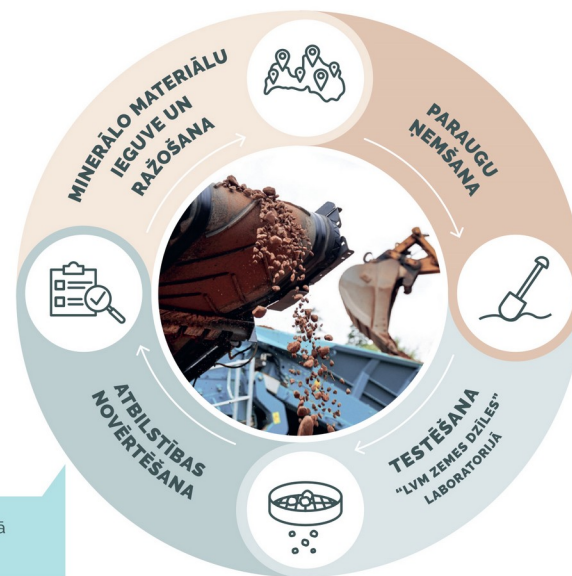
**50**  
karjeros



nodrošināta sertificēta  
ražošanas procesa  
kontrolē



**CE** marķējums apliecina saņemtā  
produkta kvalitātes līmeni



**1 050**  
paraugi gadā



**22 000 kg**



EN ISO/IEC 17025  
T-617



akreditētas  
testēšanas  
metodes



**1 500** testi gadā

**1 050 granulometriskā sastāva tests**  
tiek veikts katram paraugam daļiņu  
izmēru sadalījuma noteikšanai

### MINERĀLO MATERIĀLU APJOMA NOTEIKŠANA KARJEROS



**450** uzmērījumi gadā



**5** sertificēti ģeodēzisko  
darbu veicēji



uzmērīšana ar droniem –  
visbiežāk izmantotā  
metode ieguves laukuma  
vai krautnes uzmērīšanai

LĀZERSKENĒŠANA

LAIVA AR EHOLOTI

FOTOGRAMMETRIJA



### MINERĀLO MATERIĀLU PIEEJAMĪBA



**122** karjeri



**50–100 ha**  
ik gadu atvērti jauni karjeri  
visā Latvijā



**30 ha**  
derīgo izrakteņu ieguves  
vietas ik gadu reaktivē

### VĒRTĒ "LVM ZEMES DZĪLES" KLIENTI\*

\*2024. gadā veiktais  
klientu lojalitātes un  
apmierinātības  
pētījums.

#### Kas ir svarīgi klientiem?



**71 %**

Resursu pieejamība iespējami  
tuvāk būvniecības objektam  
vai ražotnei



**43 %**

Prognozējamība  
un uzticamība



**25 %**

Kontrolēts ražošanas  
process un resursu  
izsekojamība

#### Kāpēc klienti izvēlas "LVM Zemes dzīles"?



**70 %**

Zināma minerālo  
materiālu izcelsme,  
kontrolēta ražošana



**66 %**

Profesionāla  
klientu  
apkalpošana

# AS Latvijas valsts meži

The company's business division LVM Zemes dzīles specializes in extracting and supplying sand, gravel and aggregate mixtures from 120 quarries across Latvia:

- annually, we extract **800 000 m<sup>3</sup>** of sand and gravel
- additionally, we produce and deliver **180 000 m<sup>3</sup>** of aggregate mixtures yearly

We have collaborated with companies in **Latvia, Lithuania** and **Estonia**, providing high-quality material for our customers' needs

[www.zemesdziles.lv](http://www.zemesdziles.lv)

<https://www.zemesdziles.lv/kontakti>



LVM Zemes dzīles  
Executive Sales Director  
**Karīna Ābolīņa-Zalpētere**

Phone number + 371 22018633

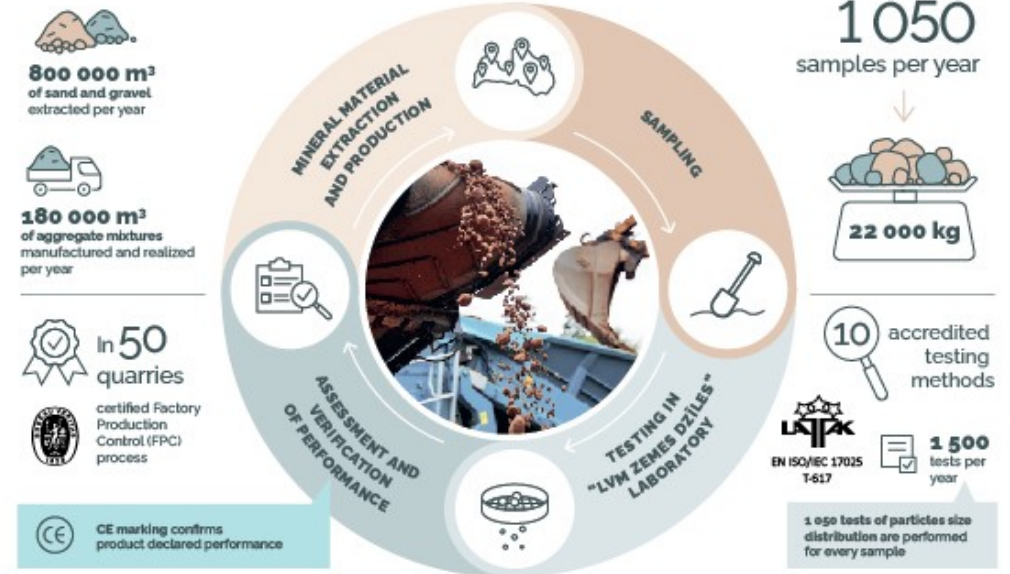
E-mail: [k.abolina-zalpetere@lvm.lv](mailto:k.abolina-zalpetere@lvm.lv)

[www.linkedin.com/in/karina-abolina-zalpetere-b6440473](https://www.linkedin.com/in/karina-abolina-zalpetere-b6440473)



## MINERAL MATERIALS

HIGH-QUALITY PRODUCTS

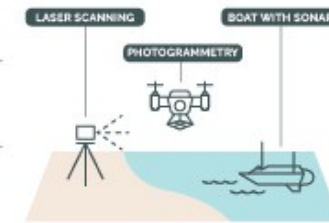


### HOW IS THE VOLUME OF EXTRACTED AGGREGATES DETERMINED?

**450** geodetic measurements per year

**5** certified geodetic surveyors

surveying with drones – the most used method for surveying quarry area or stockpiles



### THE AVAILABILITY OF MINERAL MATERIALS

**122** quarries

**50–100** ha of new quarries opened in Latvia per year

**30** ha mineral extraction sites are reclaimed and returned to forestry and nature annually

### "LVM ZEMES DZĪLES" CLIENTS APPRECIATE\*

What is important for the clients?



The availability of resources as close to the construction object or factory as possible



Credibility and reliability



A certified Factory Production Control process

\*based on the client loyalty and satisfaction survey of 2024.

Why do clients choose "LVM Zemes dzīles"?



Known origin of mineral materials, controlled production process



Professional customer service